

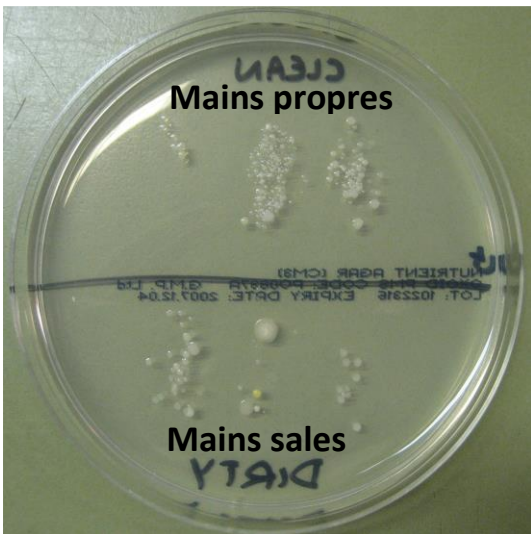
2.1 Hygiène des mains

Résultats section A - Document de travail élève DTE1



Résultats Section A : étude d'empreintes de mains avant et après lavage de mains

Procédure : Dessine et décris ce que tu observes sur les photos de boîtes de Pétri ci-dessous : (taille, forme et couleur des différentes colonies)



Section propre

Colonie 1 _____

Colonie 2 _____

Colonie 3 _____

Colonie 4 _____

Colonie 5 _____

Section Sale

Colonie 1 _____

Colonie 2 _____

Colonie 3 _____

Colonie 4 _____

Colonie 5 _____

Observations

1. Quelle section de la boîte de Pétri contient le plus grand nombre de colonies microbiennes ?

2. Quelle section de la boîte de Pétri contient le plus grand nombre de différents types de colonies ?

3. Combien comptes-tu de types de colonies différents sur la :

Section propre _____ Section sale _____

Conclusions

1. Parfois, on peut voir davantage de colonies microbiennes sur l'empreinte de mains propres que sur celle de mains sales, pourquoi ?

2. Quelles sont les colonies qui te semblent inoffensives et pourquoi ?
