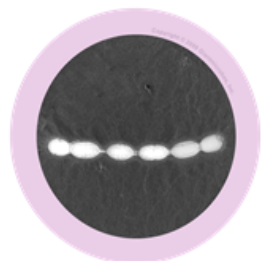


# Fiche info – santé générale

## C'est quoi une carie dentaire ?



### C'est quoi une carie dentaire ?



La carie dentaire est une des maladies les plus fréquentes au monde et peut être provoquée par de nombreuses bactéries dont *Streptococcus mutans*. En se multipliant les bactéries produisent de l'acide qui peuvent endommager et faire des trous dans les parties dures de la dent (émail et dentine). Sans traitement, la maladie peut entraîner des douleurs, une perte des dents et une infection.

*Streptococcus mutans*- Avec la permission de Giantmicrobes, Inc. [www.giantmicrobes.com/uk/](http://www.giantmicrobes.com/uk/)

### Quels sont les symptômes ?



Beaucoup de gens ne savent pas qu'ils ont une carie dentaire. Le premier signe est l'apparition d'une tache blanche crayeuse sur la surface de la dent, là où les bactéries ont commencé à détruire l'émail. Cela peut prendre ensuite une coloration brune et se transformer en cavité (un trou dans la dent). Une fois que la carie a traversé l'émail, le nerf de la dent peut être exposé et provoquer une douleur. La douleur peut empirer avec l'exposition au chaud, au froid, aux aliments ou aux boissons sucrées. Les caries dentaires peuvent aussi donner une mauvaise haleine et des goûts désagréables.

Carie dentaire. Image Wikipedia Commons. Photo credit: Lycaon.

### Qui peut l'attraper ?

N'importe qui peut avoir une carie dentaire mais une bonne hygiène des dents aide à l'éviter.

### Comment ça se transmet ?

*Streptococcus mutans* fait partie des bactéries normalement présentes dans la bouche. Elles produisent une substance collante appelée dextrine qui les aide à coller aux dents.

### Comment peut-on éviter de l'attraper ?

La meilleure façon d'éviter les caries dentaires est d'avoir une bonne hygiène dentaire régulière et de réduire la quantité de sucre dans son alimentation.

### Existe-t-il un traitement ?

Avant qu'une cavité se forme, la carie dentaire est réversible, mais une fois la cavité installée, la structure dentaire perdue ne peut pas se réparer. Quand cela se produit, la cavité doit être nettoyée par le dentiste qui bouchera le trou avec un produit pour empêcher que la dent ne casse et que la racine du nerf ne soit exposée.