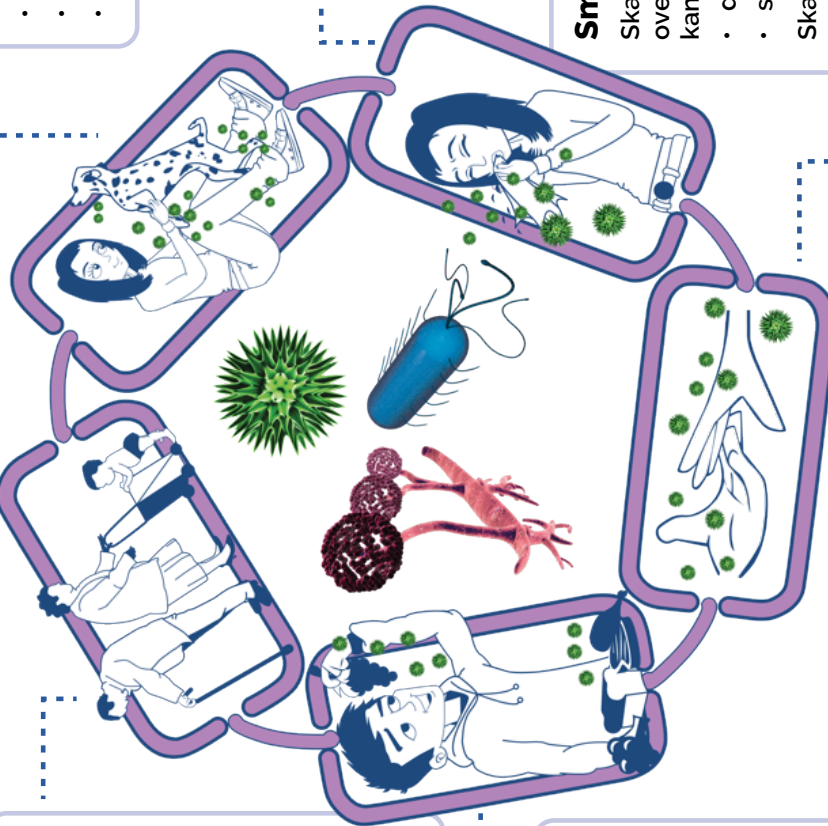




Smittekjeden



Personer med stor risiko hvis de blir smittet

Alle løper risiko hvis de blir smittet, men for noen er risikoen større:

- personer på medisiner f.eks cellegift
- svært unge/gamle
- personer med underliggende sykdommer, f.eks HIV/AIDS, diabetes

Smittekilde

Noen eller noe som bærer de skadelige mikroberne som forårsaker smitten. Det er mange forskjellige smittekilder, bl.a.:

- personer som allerede er smittet
- kjæledyr eller dyr
- forurenset mat

Vei ut for mikrober

Skadelige mikrober trenger en måte å komme seg ut av en smittet person eller kilde på før de kan spre seg til andre. Dette kan være gjennom

- nys, hoste, spytt
- kroppsvæske
- safter fra rått kjøtt og fjærfe

Vei inn for mikrober

Skadelige mikrober trenger en måte å komme inn i kroppen på før de kan smitte. Dette kan være gjennom:

- mat vi spiser
- innånding av aerosoler eller dråper
- åpne kutt eller sår
- ting vi putter i munnen

Smittespredning

Skadelige mikrober trenger en måte å bli overført fra en kilde til en person på. Dette kan være ved:

- direkte berøring/kontakt
- seksuell overføring

Skadelige mikrober spres også via:

- hendene, kontaktflater med hendene (f.eks. dørhåndtak, tastaturer, toaletter)
- kontaktflater med mat
- luften

