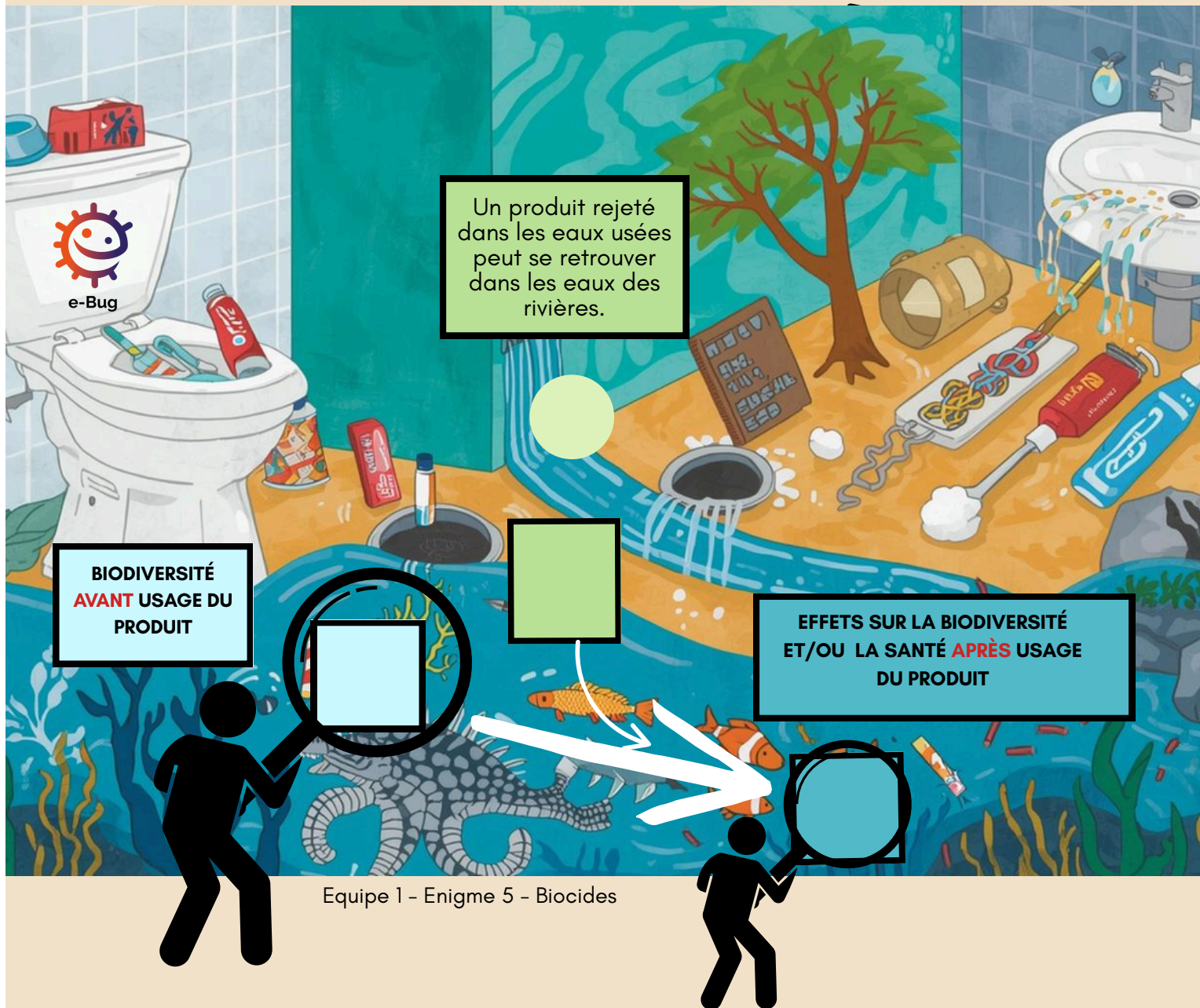


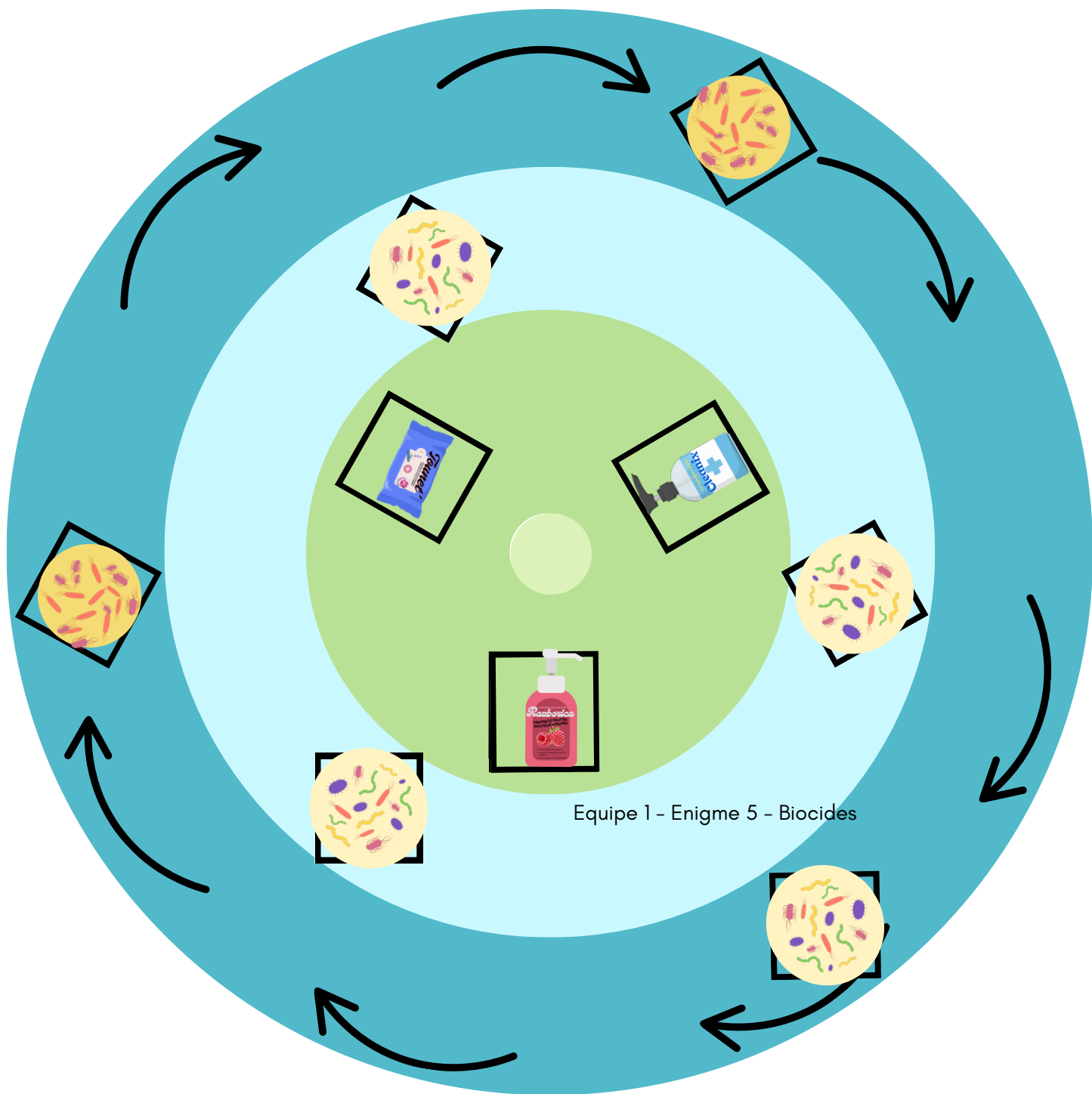
Faites tourner la roue pour visualiser les conséquences de l'utilisation d'un produit ménager



Grande biodiversité bactérienne dans l'environnement.

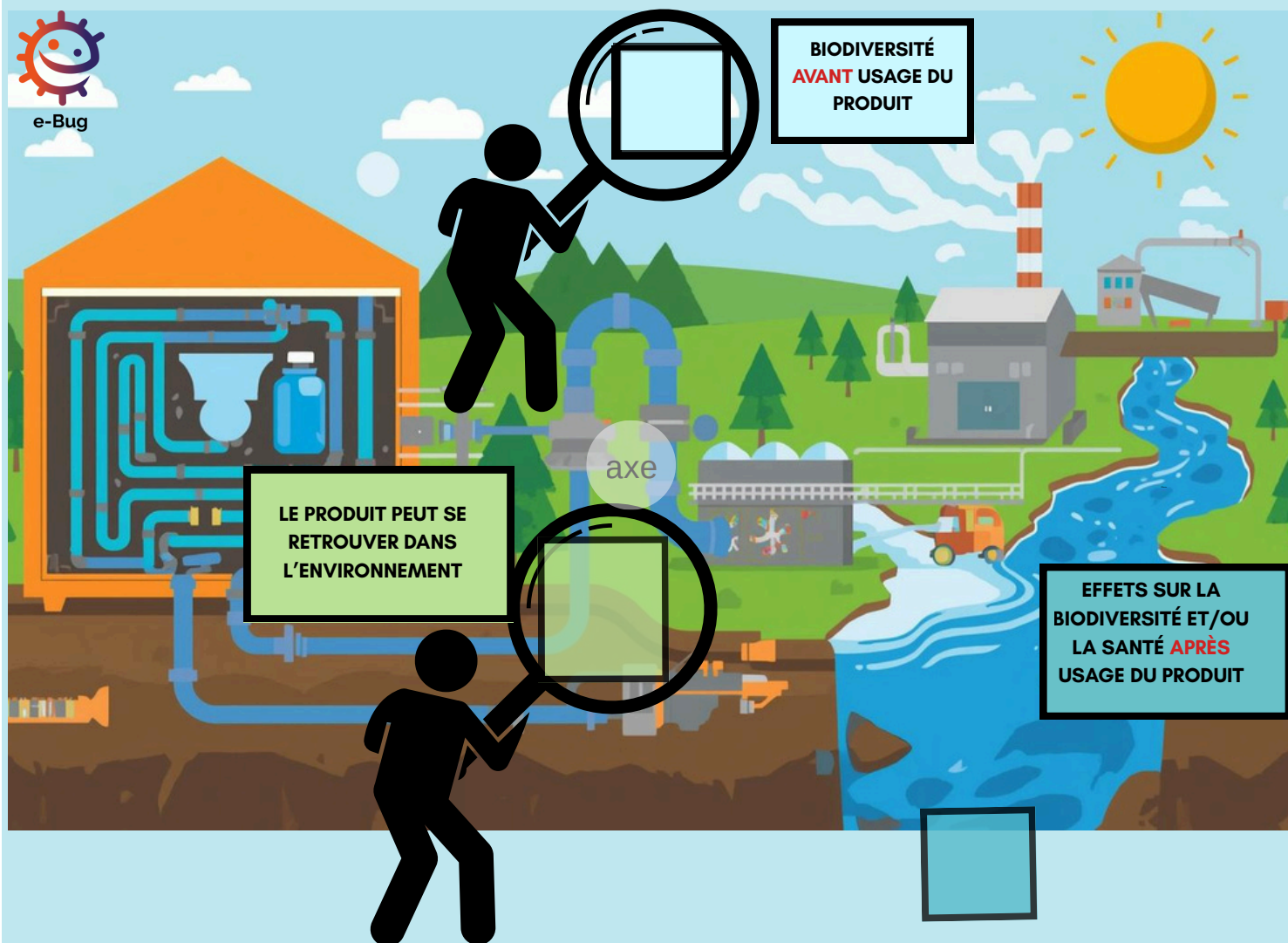


Faible biodiversité bactérienne. Les produits utilisés ont tué les bactéries sensibles. Celles qui restent sont plus **résistantes** notamment aux antibiotiques.

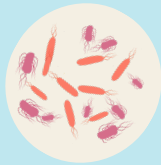


Equipe 1 - Enigme 5 - Biocides

Faites tourner la roue pour visualiser les conséquences de l'utilisation d'un produit ménager sur la biodiversité

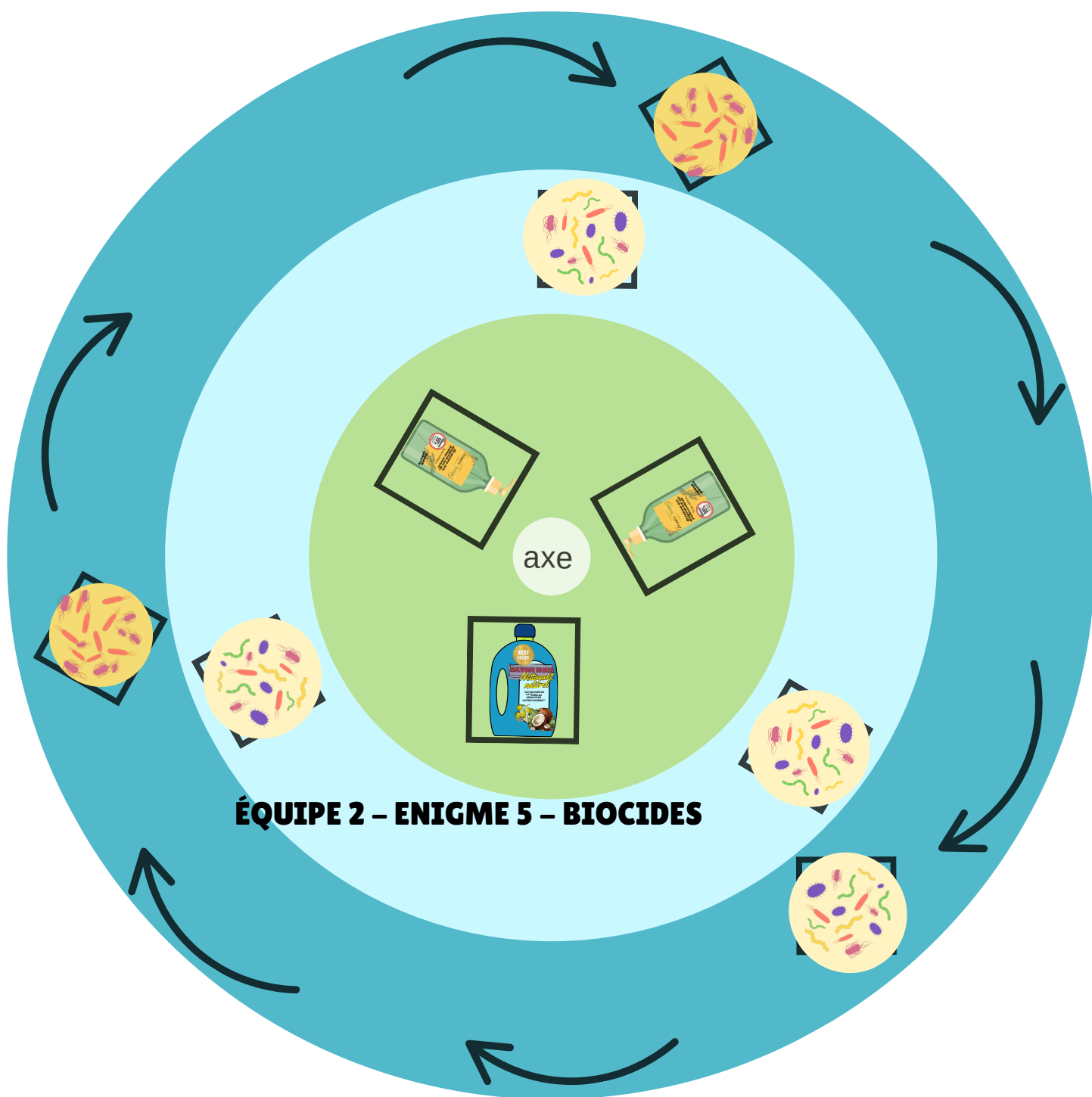


Grande biodiversité  
bactérienne dans  
l'environnement.



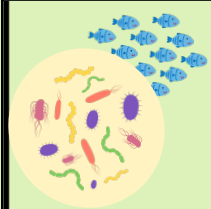
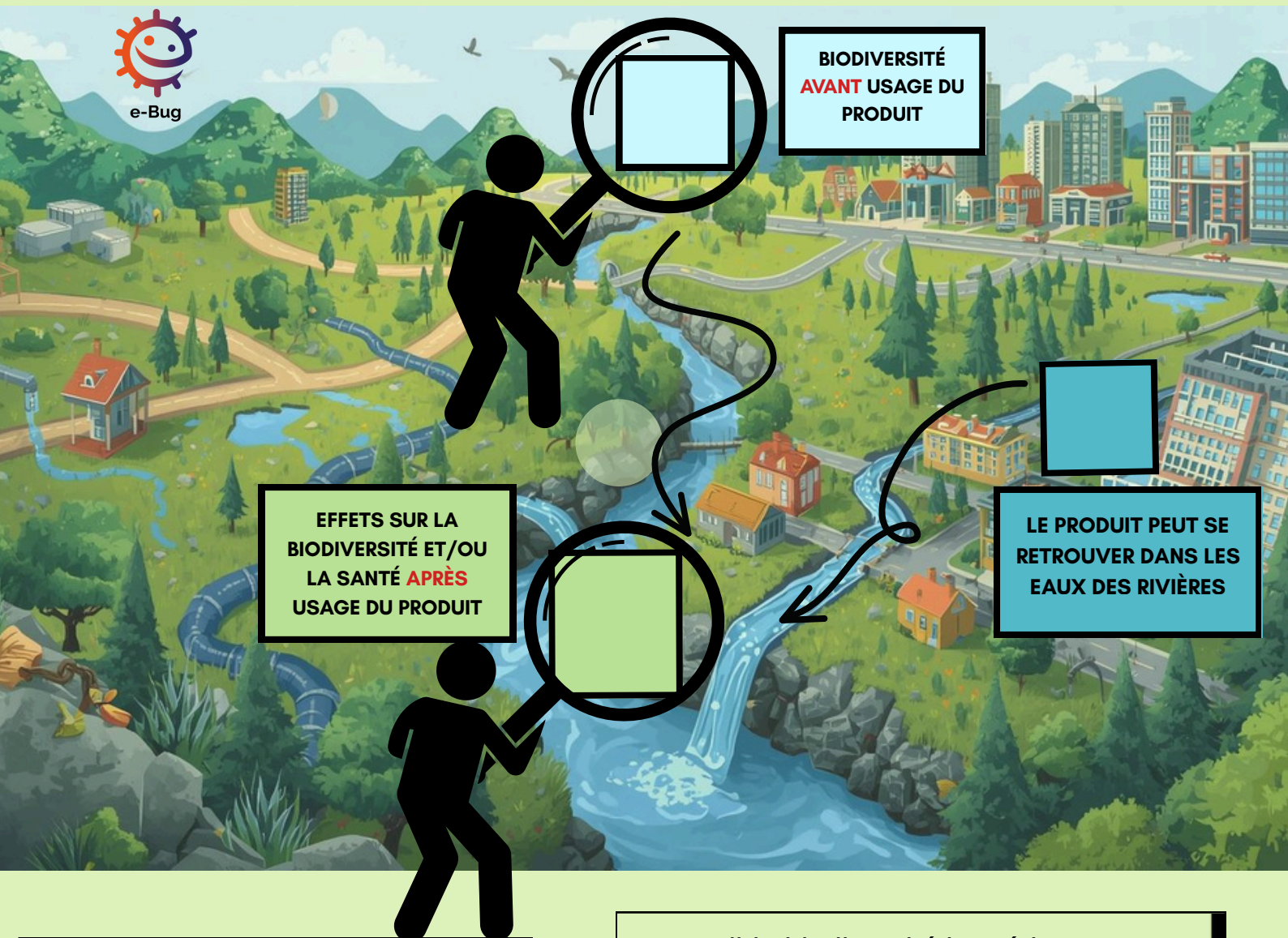
Faible biodiversité bactérienne. Les produits  
utilisés ont tué les bactéries sensibles.  
Celles qui restent sont plus **résistantes**  
notamment aux antibiotiques.

**ÉQUIPE 2 – ENIGME 5 – BIOCIDES**





Faites tourner la roue pour visualiser les conséquences de l'utilisation d'un produit ménager



Grande biodiversité bactérienne ou animale dans l'environnement.

Personne en bonne santé



Certaines substances sont irritantes pour la peau et nocives pour les milieux aquatiques, même à faibles concentrations

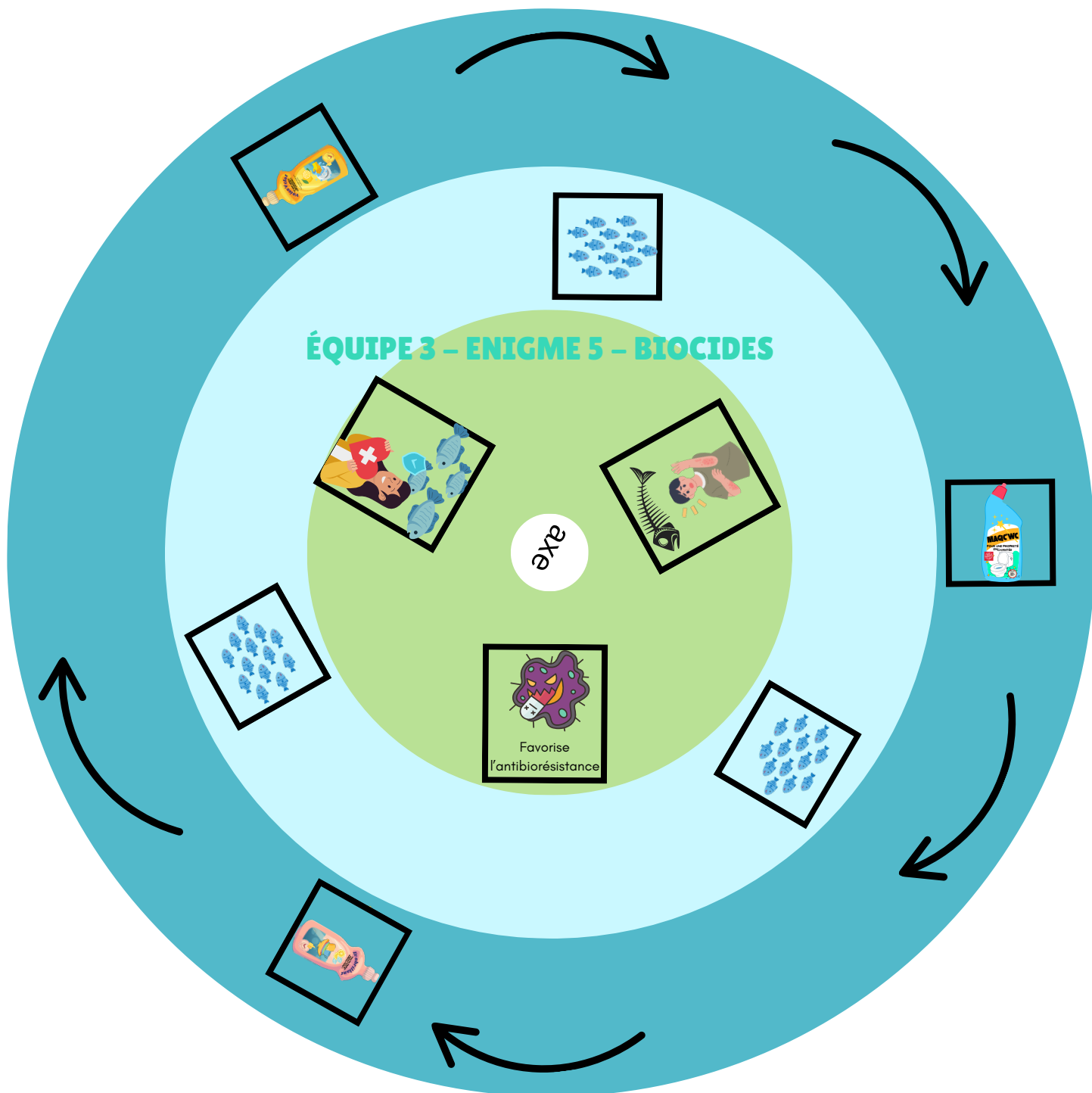


Faible biodiversité bactérienne. Les produits utilisés ont tué les bactéries sensibles. Celles qui restent sont plus **résistantes** notamment aux antibiotiques.

On parle d'antibiorésistance.

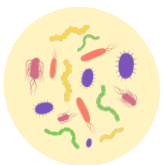
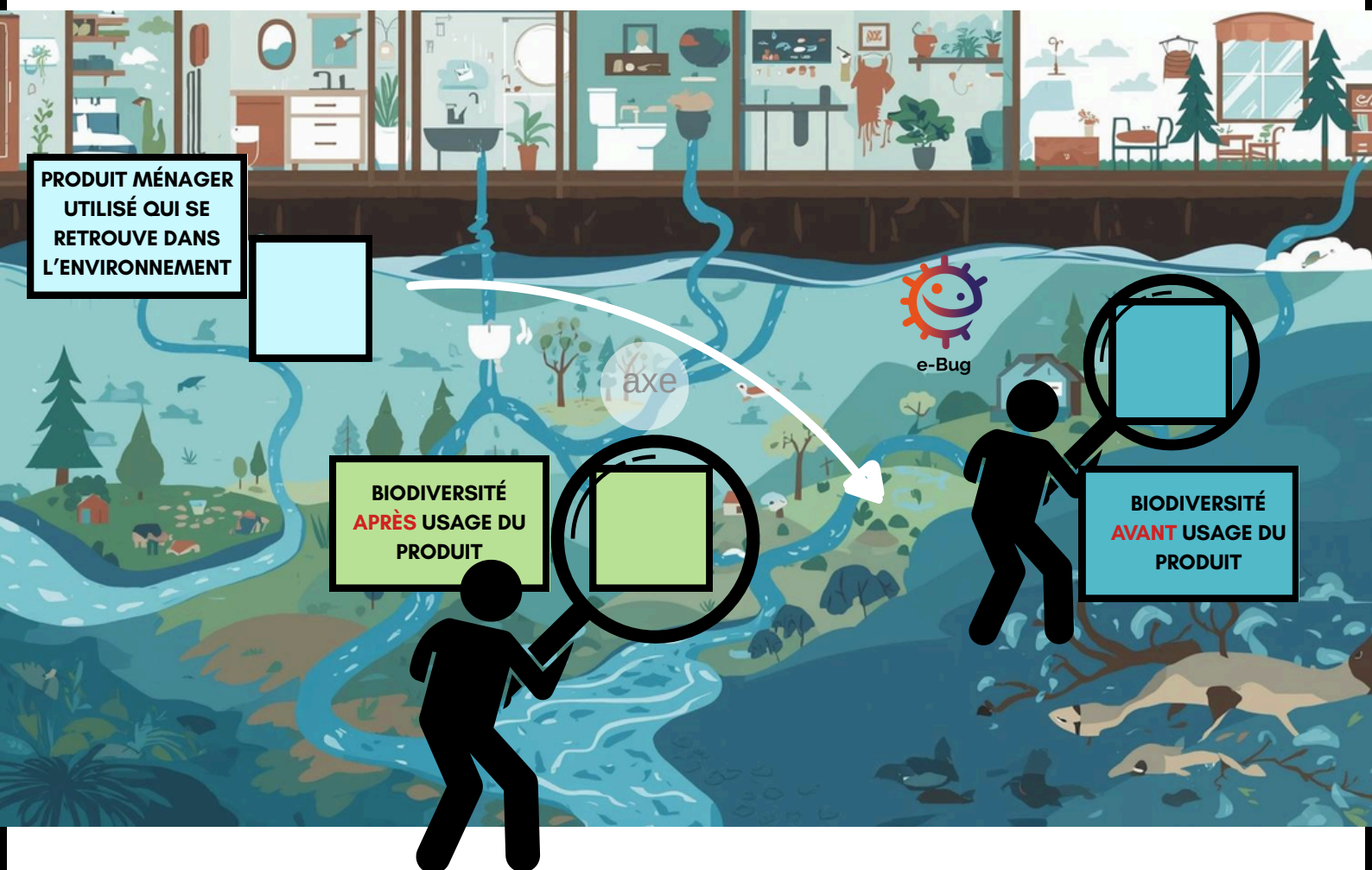


**ÉQUIPE 3 – ENIGME 5 – BIOCIDES**



## équipe 4

Faites tourner la roue pour visualiser les conséquences de l'utilisation d'un produit ménager



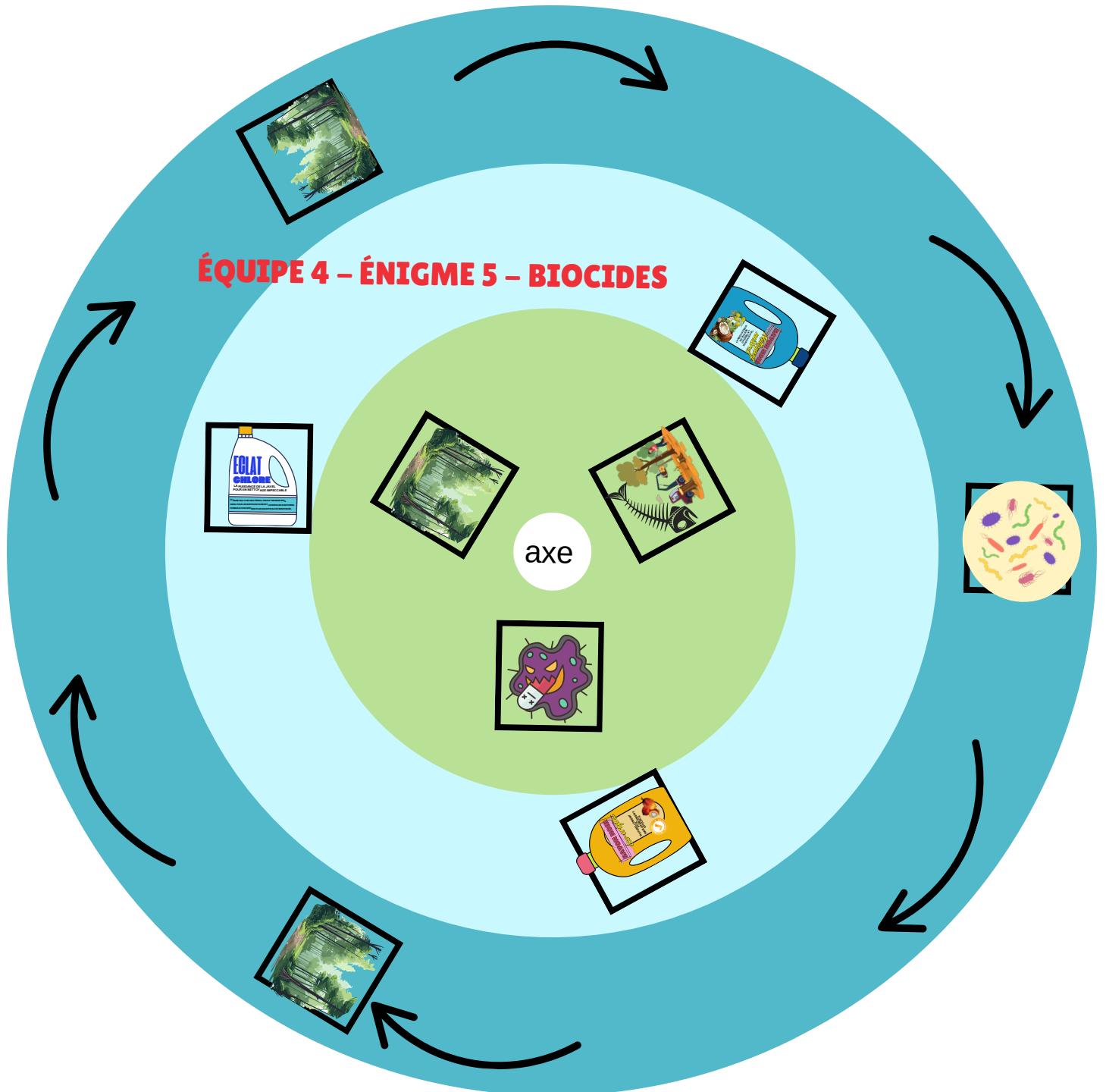
Grande biodiversité bactérienne dans l'environnement.



Faible biodiversité bactérienne. Les produits utilisés ont tué les bactéries sensibles. Celles qui restent sont plus **résistantes** notamment aux antibiotiques.

**ÉQUIPE 4 – ÉNIGME 5 – BIOCIDES**

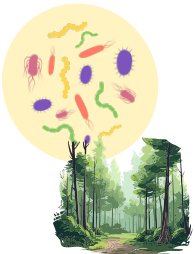
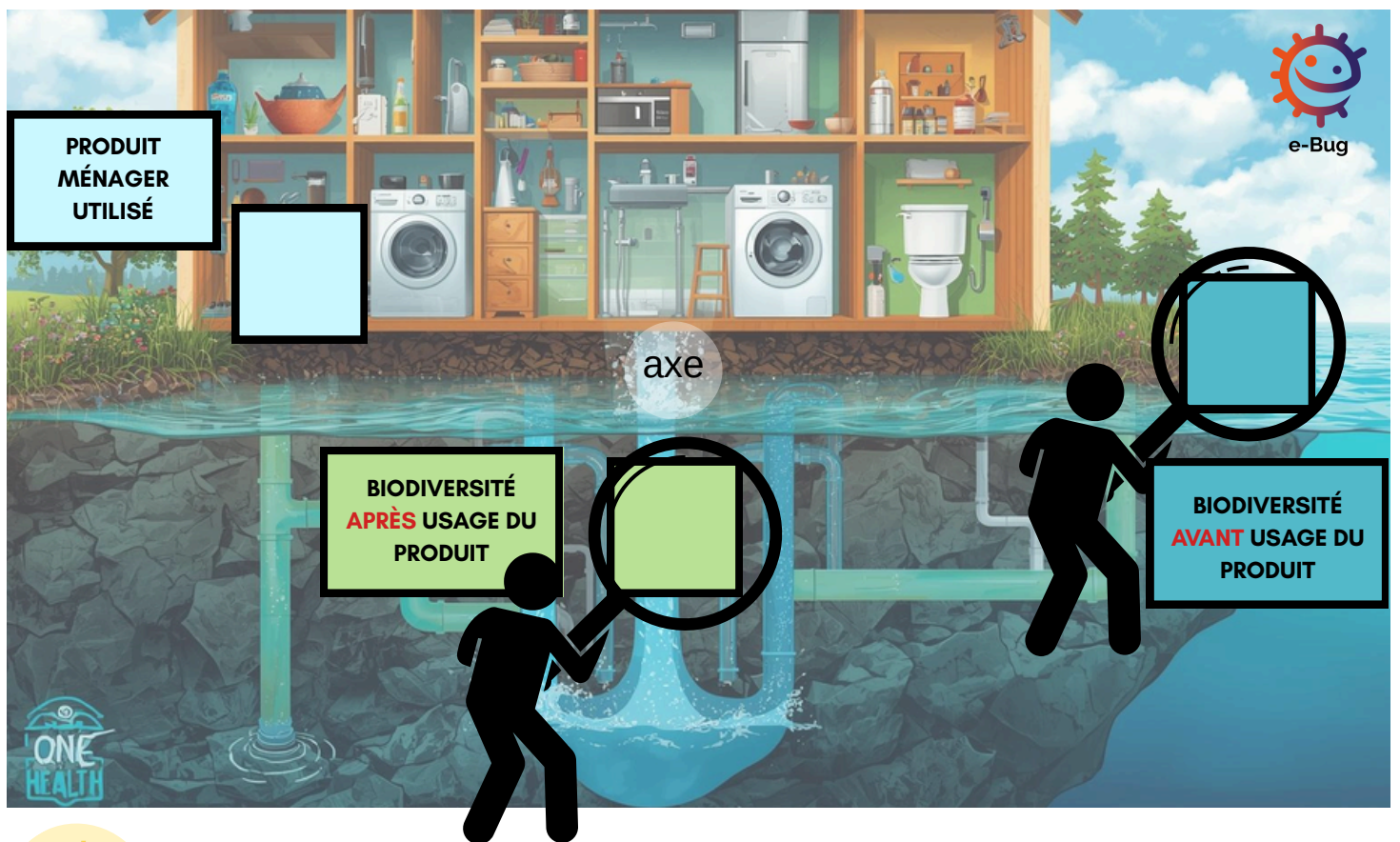
équipe 4



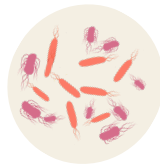


## équipe 5

Faites tourner la roue pour visualiser les conséquences de l'utilisation d'un produit ménager



Grande biodiversité bactérienne, végétale et animale dans l'environnement.



Faible biodiversité bactérienne. Les produits utilisés ont tué les bactéries sensibles. Celles qui restent sont plus **résistantes** notamment aux antibiotiques.



Certaines substances peuvent être irritantes pour la peau et dangereuses pour la faune aquatique.



Bioaccumulation

Des substances chimiques, comme des polluants, s'accumulent dans les organismes vivants à des concentrations plus élevées qu'à l'extérieur dans l'environnement

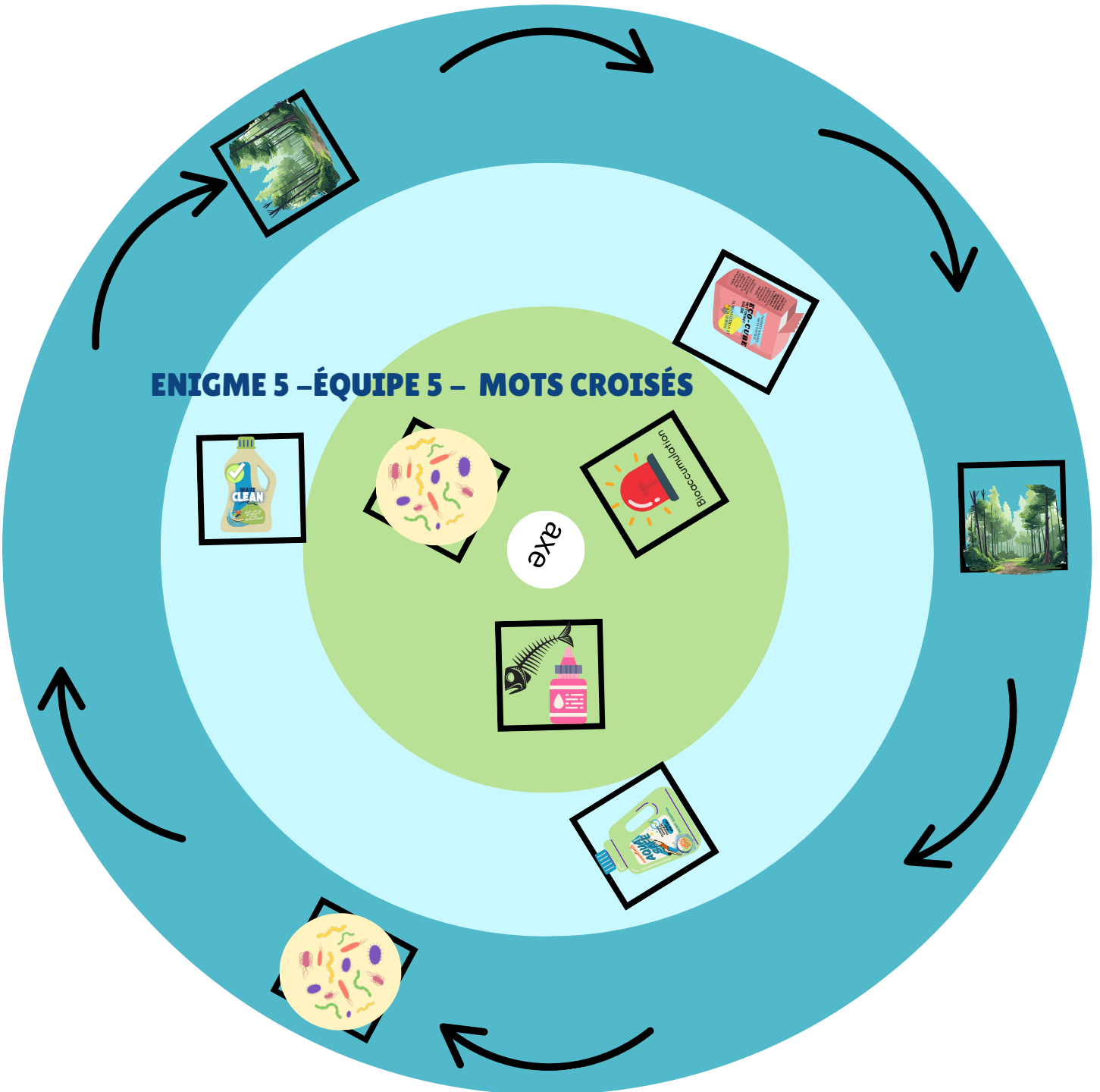


Les colorants sont souvent peu biodégradables, parfois allergènes, peu utiles.

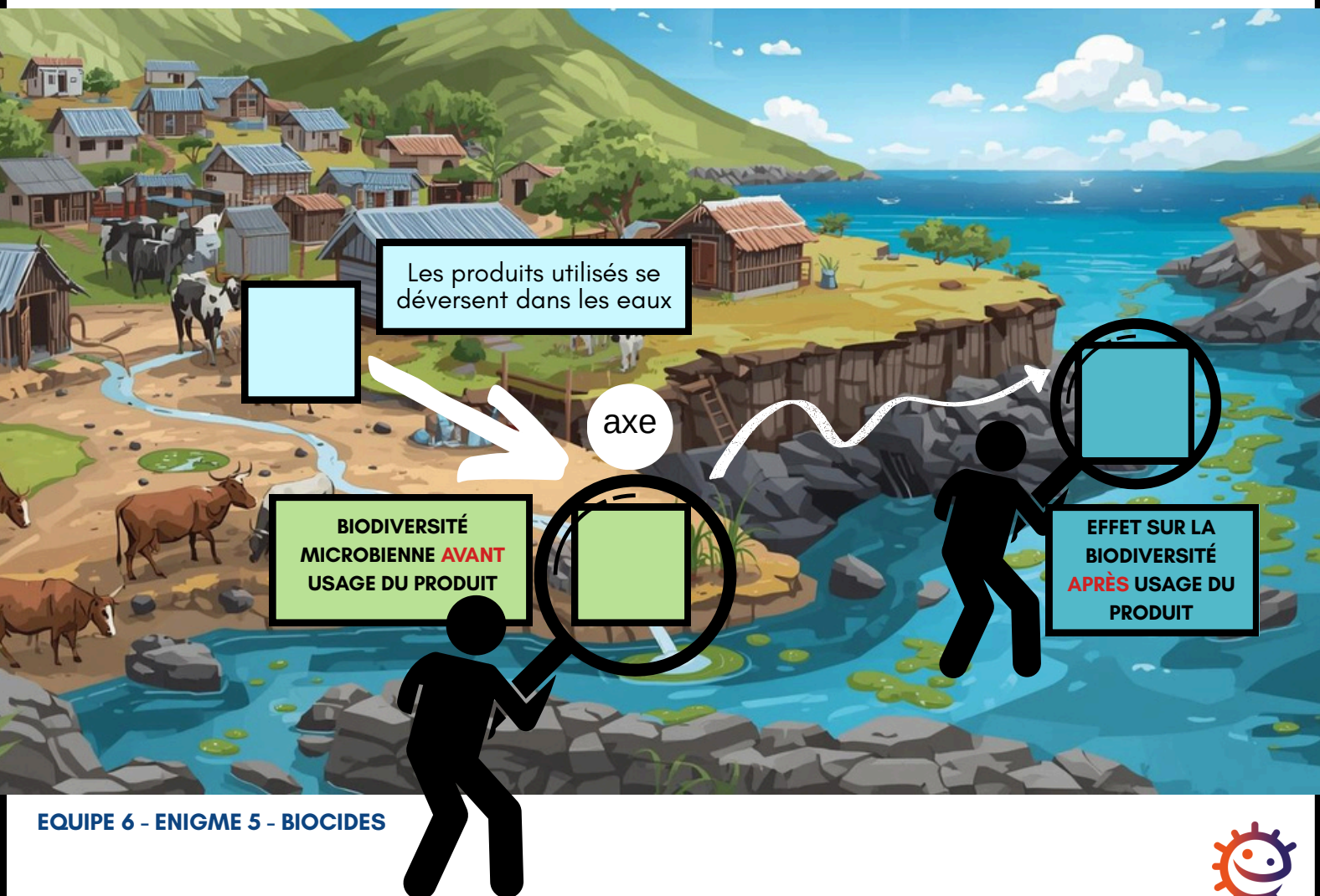
**ENIGME 5 – ÉQUIPE 5 – MOTS CROISÉS**

# équipe 5

## ENIGME 5 – ÉQUIPE 5 – MOTS CROISÉS



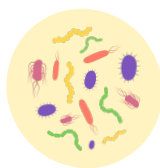
Faites tourner la roue pour visualiser les conséquences de l'utilisation d'un produit ménager



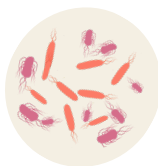
EQUIPE 6 - ENIGME 5 - BIOCIDES



e-Bug



Grande biodiversité bactérienne dans l'environnement.



Faible biodiversité bactérienne. Les produits utilisés ont tué les bactéries sensibles. Celles qui restent sont plus **résistantes** notamment aux antibiotiques.

