

Hygiène des aliments

Sécurité (du point de vue microbiologique) vs qualité des aliments – Activité optionnelle

L'ensemble de la classe va voter au sujet de la signification des différentes étiquettes. Note les votes de la classe dans les deux tableaux suivants :

1. Que signifie l'étiquette « à consommer de préférence avant le... » ?

Définition	Nombre de votes	Pourcentage du total*
a) L'aliment peut être consommé jusqu'à cette date, mais ne doit pas être consommé au-delà		
b) L'aliment peut être consommé après cette date, mais il ne sera pas nécessairement aussi bon qu'avant		
c) Cela dépend du type d'aliment		
d) Aucune de ces propositions		
e) Je ne sais pas		

2. Que signifie l'étiquette « à consommer jusqu'au... » ?

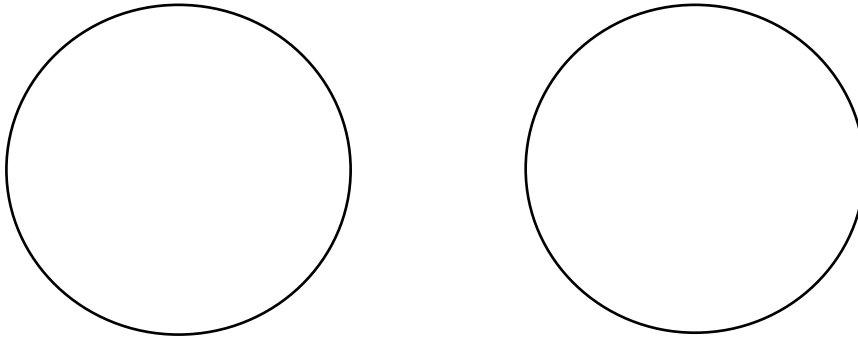
Définition	Nombre de votes	Pourcentage du total*
a) L'aliment peut être consommé jusqu'à cette date, mais ne doit pas être consommé au-delà		
b) L'aliment peut être consommé après cette date, mais il ne sera pas nécessairement aussi bon qu'avant		
c) Cela dépend du type d'aliment		
d) Aucune de ces propositions		
e) Je ne sais pas		

*Calcule le pourcentage total de chaque option :

$$\frac{\text{Nombre d'élèves ayant voté pour cette option}}{\text{Nombre total d'élèves dans la classe}} \times 100$$



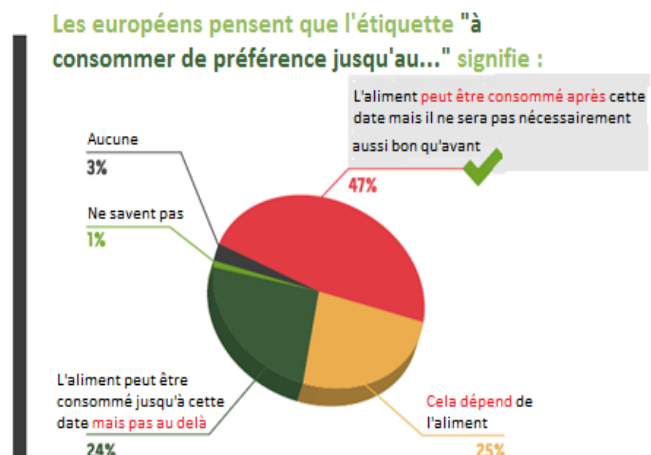
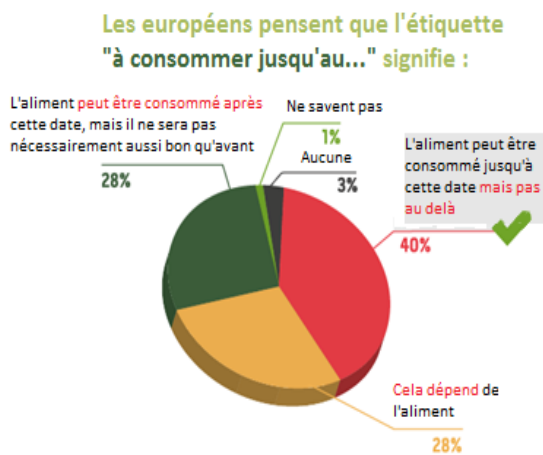
1. Crée un diagramme en camembert pour chaque définition en utilisant les pourcentages que tu as calculés.



Aide : Nomme chaque diagramme et sépare-le en 5 sections, la taille de chaque section doit refléter le pourcentage de cette section. Mets une étiquette à chaque portion du camembert. Si une de ces sections est de 0% il ne faut pas la faire apparaître dans le schéma.

2. Décris tes camemberts. Tes camarades ont-ils/ont-elles trouvé la bonne réponse ?

3. Décris les “camemberts” illustrant les croyances de la population européenne :



a) Décris comment la population comprend « à consommer jusqu'au... » ?

b) Décris comment la population comprend « à consommer de préférence avant le... » ?

c) Compare les résultats européens avec ceux de ta classe.

d) Comment se situent les connaissances de la classe par rapport à celles de la population européenne ?

